

Mobile Geräte für die SPEISENVERTEILUNG

Prospekt- und Datenblätter



Stierlen - GmbH • Postfach 22 52 • 76412 Rastatt
Telefon 07222 / 9047-0 • Telefax 07222 / 9047-90
E-mail: info@stierlen.de www.stierlen.de

Serienmerkmale

Tellerspender aus Edelstahl 18/10 (AISI 304). Führungsstangen mit Kunststoffbeschichtung zum Schutz vor Abnutzung der Teller. Einstellbare Federspannung zur Einstellung der Ausgabehöhe. Kunststoff-Abdeckhauben.

Konstruktion aus Edelstahl 18/10 (AISI 304) mit Scotch-Brite-Oberfläche

Ergonomischer Edelstahl-Schiebegriff. Vier geformte Stoßschutzecken

Vier Rollen Ø 125 mm, 2 Lenkrollen mit Feststellbremsen und 2 Bockrollen. Korrosionsbeständig gemäß DIN 18867 Abschnitt 8.



Ausführung Typ Artikelnummer	Umluftbeheizt EPV2 mob-40.451	Statisch beheizt EPS2 mob-40.461	Neutral EPN2 mob-40.471	Geschlitzt EPNR2 mob-40.473
Anzahl Röhren	2	2	2	2
Tellerkapazität ca.	2 x 60 = 120	2 x 60 = 120	2 x 60 = 120	2 x 60 = 120
Röhrendurchmesser	200 - 285	200 - 285	200 - 285	200 - 285
Stapelhöhe	665 mm	665 mm	665 mm	665 mm
Abmessungen L/B/H	995 x 482 x 900	995 x 482 x 900	905 x 482 x 900	905 x 482 x 900
Schutzgrad	IPX 5	IPX 5	--	--
Anschluss	230V - 16A - 1Ph	230V - 16A - 1Ph	--	--
Leistung	2000 W	1200 W	--	--
Spiralkabel	✓	✓	--	--
Steckerhalter	✓	✓	--	--
Temperaturbereich	30° - 110° C	30° - 90° C	--	--
Heizsystem	Umluft	Statisch	--	--
Isolierung	Steinwolle	Steinwolle	--	--
Ein-/Aus-Schalter	✓	--	--	--
Betriebsleuchte	✓	--	--	--

Serienmerkmale

Korbspender mit kugelgelagerter-Stapelbühne. Einstellbare Federspannung zur Einstellung der Ausgabehöhe. Kunststoffabdeckung mit zwei Griffen (nur bei beheizten und gekühlten Modellen)

Konstruktion aus Edelstahl 18/10 (AISI 304) mit Scotch-Brite-Oberfläche

Ergonomischer Edelstahl-Schiebegriff. Vier geformte Stoßschutzecken

Vier Rollen Ø 125 mm, 2 Lenkrollen mit Feststellbremsen und 2 Bockrollen. Korrosionsbeständig gemäß DIN 18867 Abschnitt 8.



Ausführung	Umluftbeheizt	Neutral	Geschlitzt	Gekühlt
Typ	ECV50	ECN50	ECNR50	ECR50
Artikelnummer	mob-40.223	mob-40.212	mob-40.232	mob-40.235
Abdeckung	☑	--	--	☑
Korbgröße	508 x 508	508 x 508	508 x 508	508 x 508
Anzahl Körbe	5	5	5	5
Korbhöhe	115 mm	115 mm	115 mm	115 mm
Abmessungen L/B/H	795 x 716 x 900	795 x 716 x 900	795 x 716 x 900	1075 x 735 x 915
Schutzgrad	IPX 5	--	--	IPX 4
Anschluss	230V - 16A - 1Ph	--	--	230V - 16A - 1Ph
Leistung	2000 W	--	--	280 W
Spiralkabel	☑	--	--	☑
Steckerhalter	☑	--	--	☑
Temperaturbereich	30° - 110° C	--	--	0° - 10° C
Heizsystem	Umluft	--	--	Umluft
Isolierung	Steinwolle	--	--	Ausgeschäumt
Ein-/Aus-Schalter	☑	--	--	☑
Betriebsleuchte	☑	--	--	☑

Serienmerkmale

Korbspender mit kugelgelagerter-Stapelbühne. Einstellbare Federspannung zur Einstellung der Ausgabehöhe. Kunststoffabdeckung mit zwei Griffen (nur bei beheizten und gekühlten Modellen)

Konstruktion aus Edelstahl 18/10 (AISI 304) mit Scotch-Brite-Oberfläche

Ergonomischer Edelstahl-Schiebegriff. Vier geformte Stoßschutzecken

Vier Rollen Ø 125 mm, 2 Lenkrollen mit Feststellbremsen und 2 Bockrollen. Korrosionsbeständig gemäß DIN 18867 Abschnitt 8.



Ausführung	Umluftbeheizt	Neutral	Geschlitzt
Typ	ECV65	ECN65	ECNR65
Artikelnummer	mob-40.224	mob-40.213	mob-40.233
Abdeckung	<input checked="" type="checkbox"/>	--	--
Korbgröße	650 x 530	650 x 530	650 x 530
Anzahl Körbe	5	5	5
Korbhöhe	115 mm	115 mm	115 mm
Abmessungen L/B/H	856 x 716 x 900	856 x 716 x 900	856 x 716 x 900
Schutzgrad	IPX 5	--	--
Anschluss	230V - 16A - 1Ph	--	--
Leistung	2000 W	--	--
Spiralkabel	<input checked="" type="checkbox"/>	--	--
Steckerhalter	<input checked="" type="checkbox"/>	--	--
Temperaturbereich	30° - 110° C	--	--
Heizsystem	Umluft	--	--
Isolierung	Steinwolle	--	--
Ein-/Aus-Schalter	<input checked="" type="checkbox"/>	--	--
Betriebsleuchte	<input checked="" type="checkbox"/>	--	--

Serienmerkmale

Bühnenspender mit kugelgelagerter-Stapelbühne. Einstellbare Federspannung zur Einstellung der Ausgabehöhe. Kunststoffabdeckung mit zwei Griffen (nur beim beheizten Modell)

Konstruktion aus Edelstahl 18/10 (AISI 304) mit Scotch-Brite-Oberfläche

Ergonomischer Edelstahl-Schiebegriff. Vier geformte Stoßschutzecken

Vier Rollen Ø 125 mm, 2 Lenkrollen mit Feststellbremsen und 2 Bockrollen. Korrosionsbeständig gemäß DIN 18867 Abschnitt 8.



Ausführung Typ Artikelnummer	Umluftbeheizt EPLV60 mob-40.323	Neutral EPLN60 mob-40.318	Geschlitzt EPLR60 mob-40.332
Abdeckung	<input checked="" type="checkbox"/>	--	--
Plattformgröße	600 x 600	600 x 600	600 x 600
Stapelhöhe	666 mm	666 mm	666 mm
Führungsstangen	4	4	4
Abmessungen L/B/H	896 x 816 x 900	806 x 816 x 900	806 x 816 x 900
Schutzgrad	IPX 5	--	--
Anschluss	230V - 16A - 1Ph	--	--
Leistung	2000 W	--	--
Spiralkabel	<input checked="" type="checkbox"/>	--	--
Steckerhalter	<input checked="" type="checkbox"/>	--	--
Temperaturbereich	30° - 110° C	--	--
Heizsystem	Umluft	--	--
Isolierung	Steinwolle	--	--
Ein-/Aus-Schalter	<input checked="" type="checkbox"/>	--	--
Betriebsleuchte	<input checked="" type="checkbox"/>	--	--

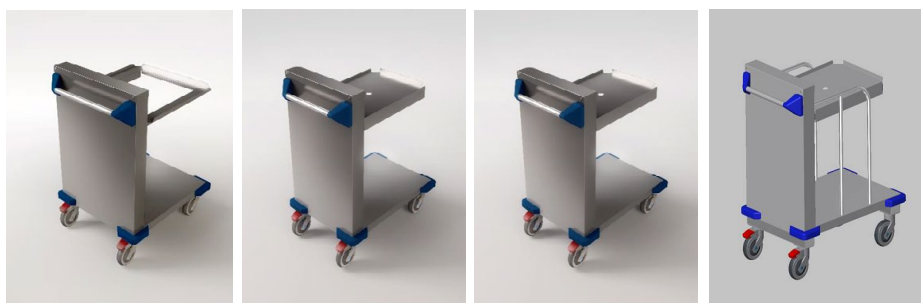
Serienmerkmale

Offene Korb- und Tablettspender mit kugellagerter-Stapelbühne. Einstellbare Federspannung zur Einstellung der Ausgabehöhe.

Konstruktion aus Edelstahl 18/10 (AISI 304) mit Scotch-Brite-Oberfläche

Ergonomischer Edelstahl-Schiebegriff. Vier geformte Stoßschutzecken

Vier Rollen Ø 125 mm, 2 Lenkrollen mit Feststellbremsen und 2 Bockrollen. Korrosionsbeständig gemäß DIN 18867 Abschnitt 8.



Typ	EV50	EVENG	EVENG575FT	EVENGPNELS
Artikelnummer	mob-40.202	mob-40.509	mob-40.511	mob-40.605
Tablettkapazität ca.	--	120	120	120
Korbgröße	508 x 508	--	--	--
Korbhöhe	115 mm	--	--	--
Anzahl Körbe	6	--	--	--
Abmessungen L/B/H	736 x 598 x 900	785 x 505 x 900	785 x 505 x 900	1075 x 735 x 915

Serienmerkmale

Speisenausgabewagen mit tiefgezogenen Becken und umlaufendem Schwallrand und eingeschweißtem Abstellbord im Unterbau. Optional mit Ablaufrohr

Konstruktion aus Edelstahl 18/10 (AISI 304) mit Scotch-Brite-Oberfläche

Ergonomischer Edelstahl-Schiebegriff. Vier geformte Stoßschutzecken

Vier Rollen Ø 125 mm, 2 Lenkrollen mit Feststellbremsen und 2 Bockrollen. Korrosionsbeständig gemäß DIN 18867 Abschnitt 8.



Ausführung	Wasserbad	Trocken beheizt	Wasserbad	Wasserbad
Typ	BCS/3	BCS/3 DRY	BC/3	BC/2
Artikelnummer	mob-40.870	mob-40.871	mob-40.873	mob-40.874
Anzahl Becken	3 x 1/1	3 x 1/1	1 x 3/1	1 x 2/1
Abmessungen L/B/H	1255 x 686 x 900	1255 x 686 x 900	1255 x 686 x 900	900 x 686 x 900
Schutzgrad	IPX 5	IPX 5	IPX 5	IPX 5
Anschluss	230V - 16A - 1Ph	230V - 16A - 1Ph	230V - 16A - 1Ph	230V - 16A - 1Ph
Leistung	1950 W	2100 W	1800 W	1200 W
Spiralkabel	✓	✓	✓	✓
Steckerhalter	✓	✓	✓	✓
Temperaturbereich	30° - 90° C	30° - 90° C	30° - 90° C	30° - 90° C
Heizsystem	Wasser	Trocken	Wasser	Wasser
Isolierung	Steinwolle	Steinwolle	Steinwolle	Steinwolle
Ein-/Aus-Schalter	✓	✓	✓	✓
Betriebsleuchte	✓	✓	✓	✓